

O que é o Programa de Cadastro Agropecuário?

É um programa que tem como objetivo promover o cadastro de produtores, estabelecimentos agropecuários e explorações agropecuárias direcionado para atendimento das ações referentes à defesa agropecuária.

Qual a importância do Cadastro Agropecuário?

É um dos pilares mais relevantes do sistema de defesa agropecuária. A existência e a atualização periódica dele são condições necessárias para classificação qualitativa do Serviço Oficial e inclusão em zonas livres de doenças, como a febre aftosa, por exemplo.

Quais estabelecimentos devem estar cadastrados na Idaron?

Todos os estabelecimentos agropecuários devem estar cadastrados na Idaron, inclusive os localizados em zona urbana e estiverem utilizados para a prática de alguma atividade de interesse da defesa agropecuária, como exemplo, citamos um estabelecimento destinatário de emissão de receituário agrônomo.



Quais documentos são necessários para a realização do cadastro agropecuário?

São necessários documentos das pessoas envolvidas (CPF, RG, comprovante de endereço) e do estabelecimento agropecuário. Caso o estabelecimento seja de terceiro, faz-se necessário o contrato formalizado entre as partes. Outros documentos poderão ser solicitados, conforme a situação específica, como procuração pública, certidão de casamento.

Onde o produtor é atendido pela Idaron?

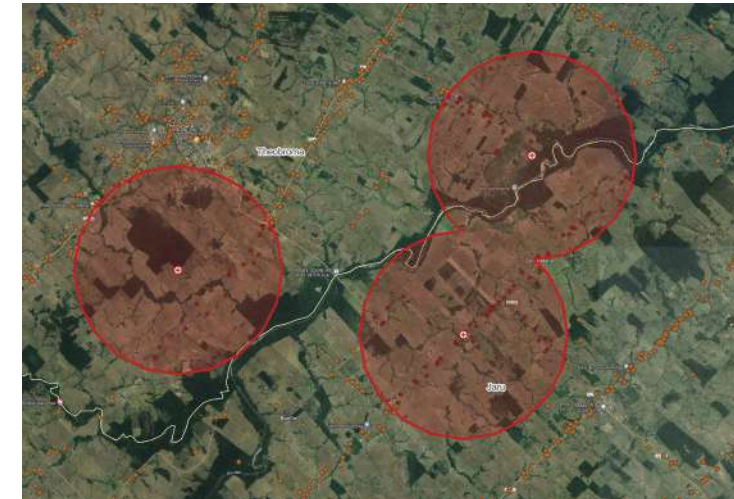


O produtor é atendido em qualquer escritório da Idaron, em qualquer município do Estado de Rondônia, para requerimento de realização ou atualização do cadastro agropecuário, ou através do site da Idaron, conforme as informações e serviços disponibilizados.

Em que os dados do Cadastro Agropecuário são utilizados?

Os dados são gerados para fins de defesa agropecuária e possuem diversas aplicações. Eles contribuem diretamente para a gestão e tomadas de decisões pelos usuários, com maior nível de eficácia e maior celeridade, em prol do negócio institucional: a defesa agropecuária. Como exemplo, podemos citar o atendimento a um foco de raiva.

Raios de 0-3 e de 03-12 km são determinados a partir da sede do estabelecimento-foco, identificando principalmente os estabelecimentos, explorações, produtores, rebanhos, acessos neles contidos, para implementação das ações sanitárias.



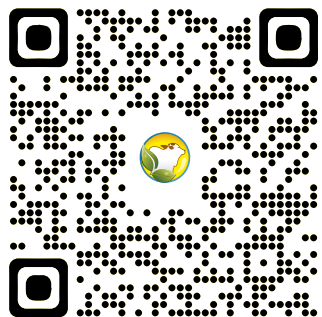
Todas essas ações exigem agilidade e suas realizações são possibilitadas graças à prática da responsabilidade compartilhada exercida pelos produtores em manterem seus cadastros agropecuários atualizados perante a Idaron.

A AGÊNCIA REALIZA UM TRABALHO DE ATUALIZAÇÃO CADASTRAL PERMANENTE

Produtor, em caso de dúvida, procure um dos escritórios da Idaron mais próximo ou consulte o site da Agência www.idaron.ro.gov.br ou acesse ainda as perguntas e respostas mais frequentes.

Perguntas frequentes e Respostas

FAQ - IDARON

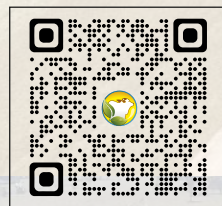


IDARON
Agência de Defesa Sanitária
Agrosilvopastoril de Rondônia

SEAGRI
Secretaria de Estado da
Agricultura



Governo do Estado de
RONDÔNIA



se conecte com a IDARON



CADASTRO AGROPECUÁRIO

Um dos pilares da Defesa Agropecuária do Estado de Rondônia.



Produtor, mantenha atualizado seu cadastro agropecuário junto à Idaron!

Saiba mais:

www.idaron.ro.gov.br